

**TABLEROS DE MANDO Y CONTROL DE
CIRCUITOS/ACTUADORES NEUMÁTICOS/
HIDRÁULICOS**

*COMMAND AND CONTROL CIRCUIT PANELS FOR
PNEUMATIC AND HYDRAULIC ACTUATORS*



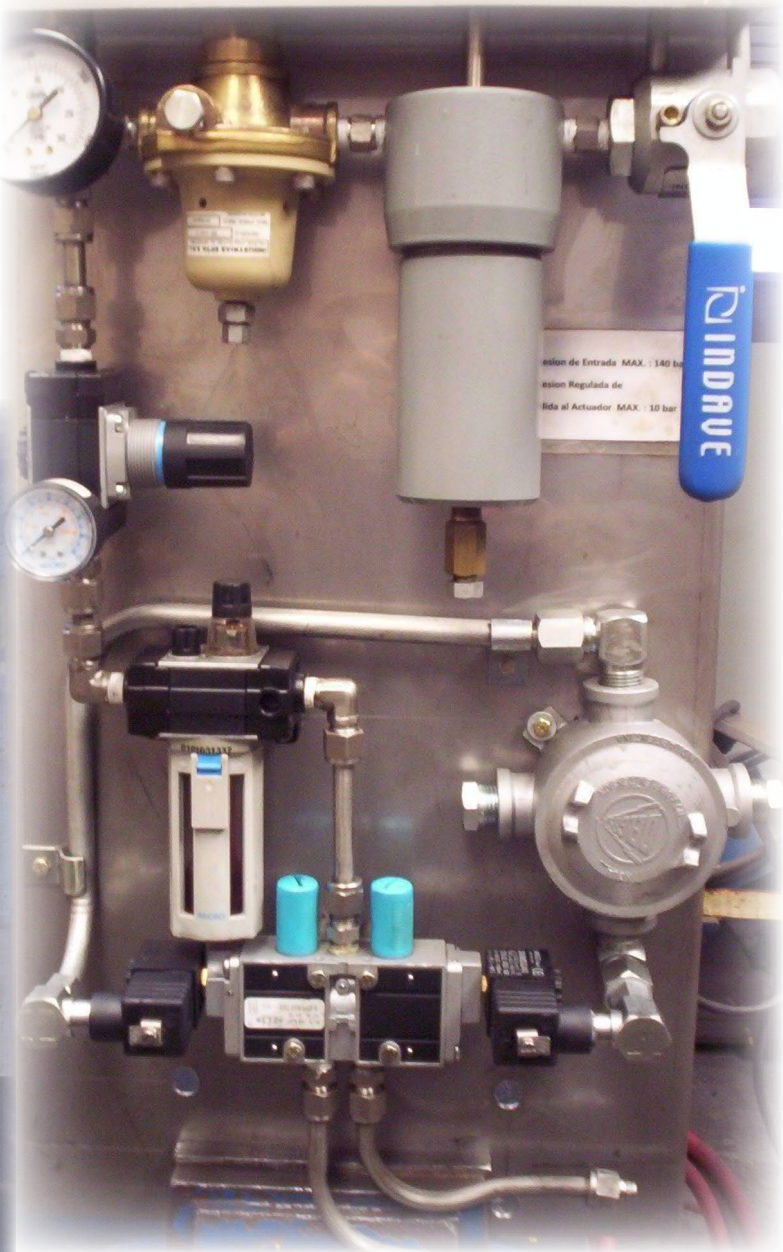
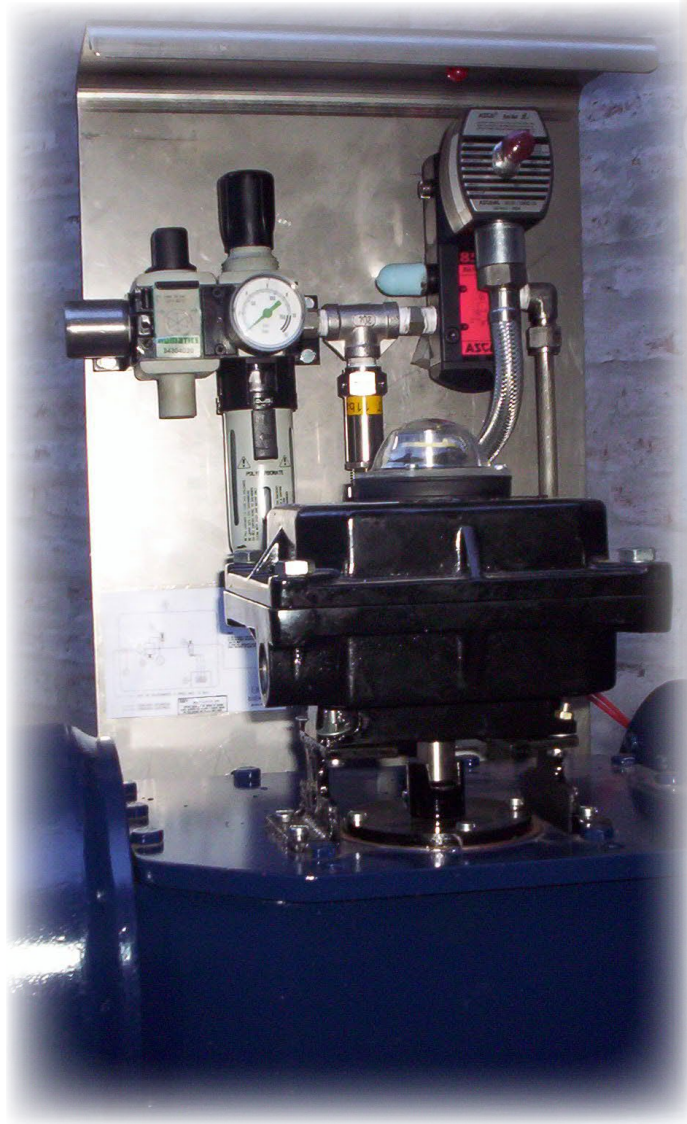
INGENIERIA DE PRODUCTO
PRODUCT ENGINEERING

Fábrica: Calle Francisco Beiró 5208
(Esq. Colectora Acceso Norte a Capital Federal).
Ramal Pilar.
Localidad Pablo Nogués, Malvinas Argentinas.
Buenos Aires, Argentina.
TEL/FAX: (54-11) 4765-8219 o (+54)-011-1551262715
rcetecnica@yahoo.com.ar
<http://www.rcetecnica.com.ar>



**CONSOLAS NEUMÁTICAS PARA ACCIONAMIENTO DE
VÁLVULAS Y ACTUADORES**

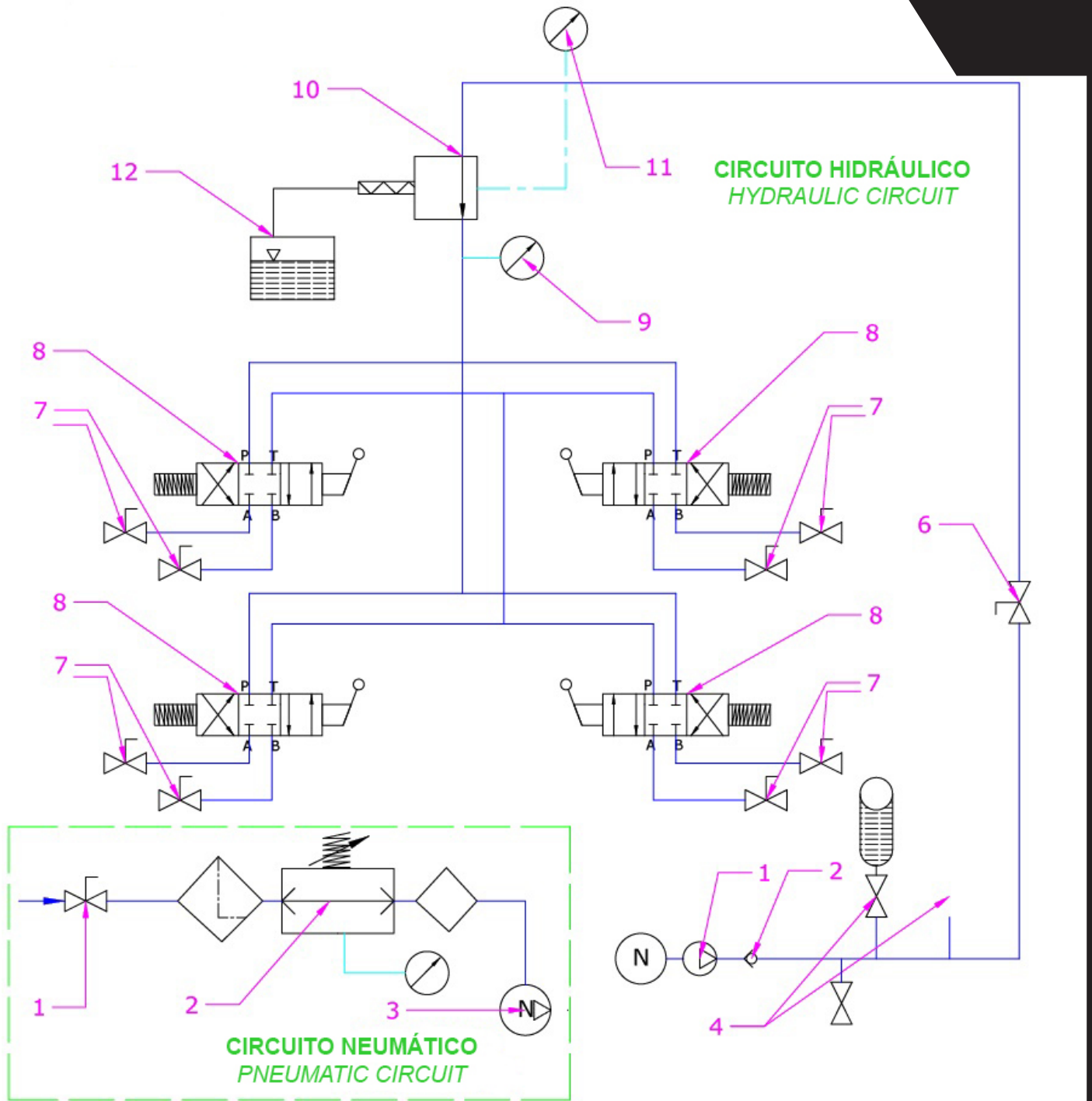
PNEUMATIC CONSOLES FOR ACTUATORS AND VALVES DRIVE



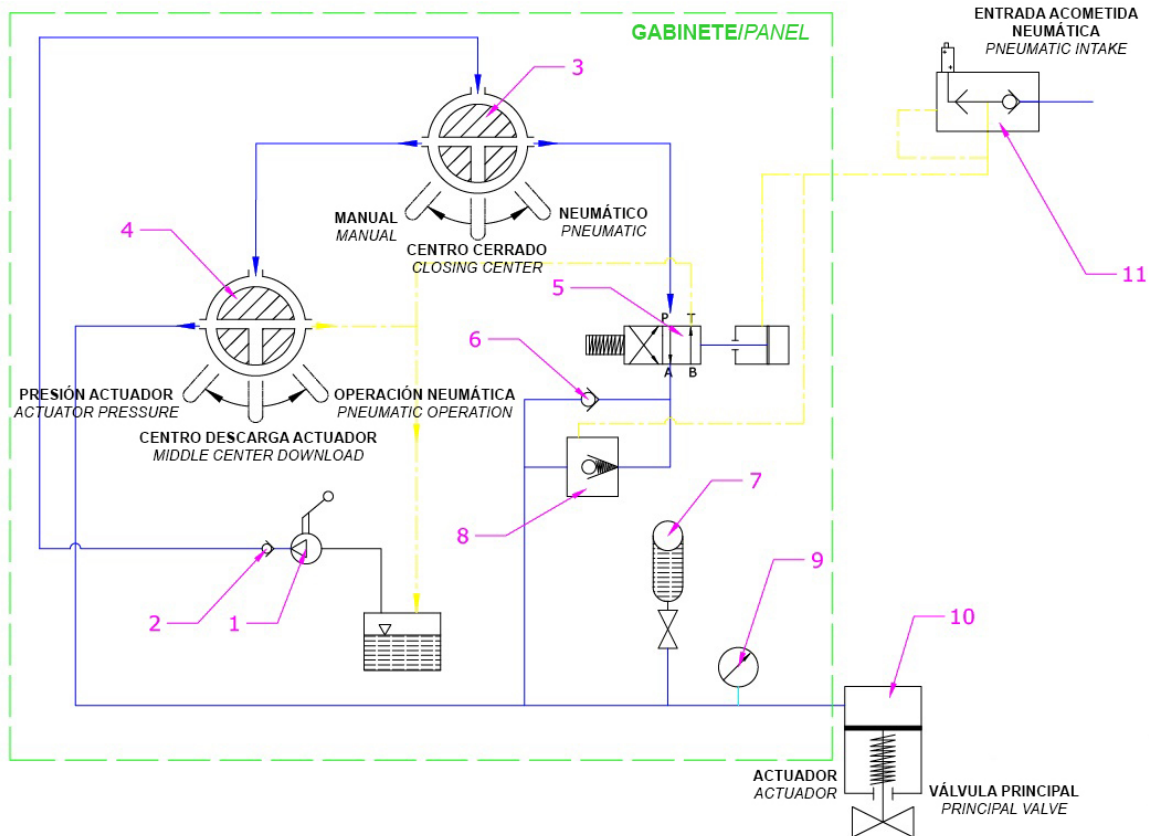


**CONSOLAS NEUMÁTICAS PARA ACCIONAMIENTO DE
VÁLVULAS Y ACTUADORES**

PNEUMATIC CONSOLES FOR ACTUATORS AND VALVES DRIVE



CIRCUITO NEUMÁTICO/PNEUMATIC CIRCUIT		
3	2	BOMBA NEUMÁTICA/PNEUMATIC PUMP
2	1	CONJUNTO FILTRO REGULADOR-LUBRICADOR CON MANÓMETRO BLOCK-FILTER REGULATOR AND LUBRICATOR WIT GAUGE
1	1	VÁLVULA BLOQUEO PRESIÓN DE ENTRADA LOCK VALVE- INTAKE PRESSURE
POSICIÓN POSITION	CANT. Qty.	DESCRIPCIÓN DESCRIPTION
CIRCUITO HIDRÁULICO/HYDRAULIC CIRCUIT		
11	1	MANÓMETRO PRESIÓN DIRECTA/DIRECT PRESSURE GAUGE
10	1	VÁLVULA REGULADORA DE PRESIÓN/REGULATOR PRESSURE VALVE
9	1	MANÓMETRO PRESIÓN REGULADA/REGULATED PRESSURE GAUGE
8	1	VÁLVULA DIRECCIONAL/DIRECTIONAL VALVE
7	1	VÁLVULA BLOQUEO PRESIÓN SALIDA/LOCK VALVE-EXHAUST PRESSURE
6	1	VÁLVULA BLOQUEO PRESIÓN ENTRADA/LOCK VALVE-INTAKE PRESSURE
5	1	VÁLVULA DRENAJE/DRAIN VALVE
4	1	VÁLVULA BLOQUEO ACUMULADOR/ACCUMULATOR LOCK VALVE
3	1	ACUMULADOR HIDRONEUMÁTICO/HYDRA-PNEUMATIC ACCUMULATOR
2	1	VÁLVULA RETENCIÓN/RETENTION VALVE
1	1	BOMBA HIDRONEUMÁTICA/HYDRA-PNEUMATIC PUMP
POSICIÓN POSITION	CANT. Qty.	DESCRIPCIÓN DESCRIPTION



11	1	VÁLVULA NEUMÁTICA DE ESCAPE RÁPIDO SILENCIADOR/QUICK ESCAPE PNEUMATIC VALVE (W/ SILENCER)	
10	1	ACTUADOR HIDRAULICO DE SIMPLE EFECTO (VÁLVULA PRINCIPAL) SINGLE ACTING HYDRAULIC ACTUATOR (PRINCIPAL VALVE)	
9	1	MANÓMETRO/GAUGE	
8	1	VÁLVULA RETENCIÓN PILOTADA NEUMÁTICA/PNEUMATIC RETENTION VALVE	
7	1	ACUMULADOR HIDRONEUMÁTICO 0,75 LTS/HYDRA-PNEUMATIC ACCUMULATOR (0.75 Lts.)	
6	1	VÁLVULA RETENCIÓN EN LINEA/LINE RETENTION VALVE	
5	1	VÁLVULA DIRECCIONAL NEUMÁTICA 2/2 NORMAL ABIERTA (RESORTE)/PNEUMATIC DIRECTIONAL VALVE (2/2 NORMAL OPEN- SPRING)	
4	1	VÁLVULA DIRECCIONAL ESFÉRICA 3 VIAS A PALANCA/BALL DIRECTIONAL VALVE 3 WAYS (LEVER)	
3	1	VÁLVULA DIRECCIONAL ESFÉRICA 3 VIAS A PALANCA/BALL DIRECTIONAL VALVE 3 WAYS (LEVER)	
2	1	VÁLVULA RETENCIÓN EN LINEA/LINE RETENTION VALVE	
1	1	BOMBA MANUAL CON TANQUE 5 LTS 25 CM3/EMBOL PRES. MANUAL	
		PUMP WITH TANK (5 Lts.- 25 cm ³)	
POSICIÓN POSITION	CANT QTY.	DESCRIPCIÓN DESCRIPTION	

RCE - Técnica SRL es una empresa argentina dedicada a la ingeniería, diseño, fabricación y prestación de servicios de instalación y puesta en marcha en campo de Actuadores Neumáticos e Hidráulicos y Sistemas de Control para operar válvulas.

La capacidad para desarrollar su propia ingeniería le permite satisfacer emprendimientos especiales.

Tanto los Actuadores como los Sistemas de Control son fabricados integrando componentes nacionales junto a los de máxima calidad disponibles en el mercado internacional.

Para llevar a cabo la tarea de diseño, fabricación y servicio técnico en campo, RCE - Técnica SRL cuenta con un calificado equipo de profesionales técnicos y operarios.

RCE - Técnica SRL is an Argentinean company dedicated to engineering, design, manufacturing and services provision for installation and field commissioning of pneumatic and hydraulic actuators and valves operation control systems.

The capacity for made our own engineering, allows us to satisfied specials ventures.

As well as the actuators as the control systems are manufactured joining National parts together with the highest quality available in the International market.

To carry out wit the design, manufacture and technical field service, RCE- Técnica has a qualify equipment of technical and operator professionals.